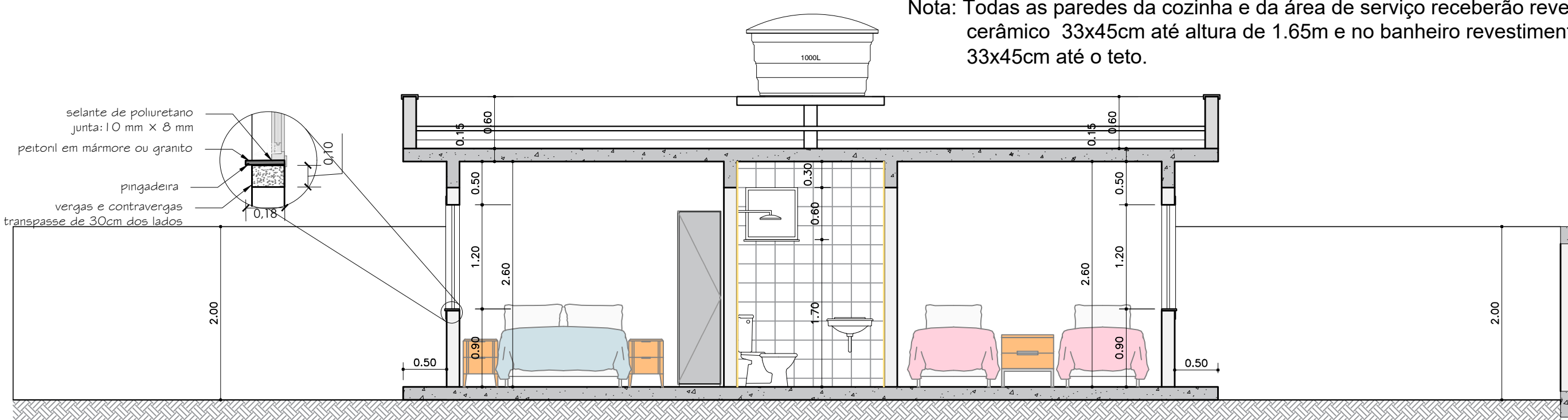
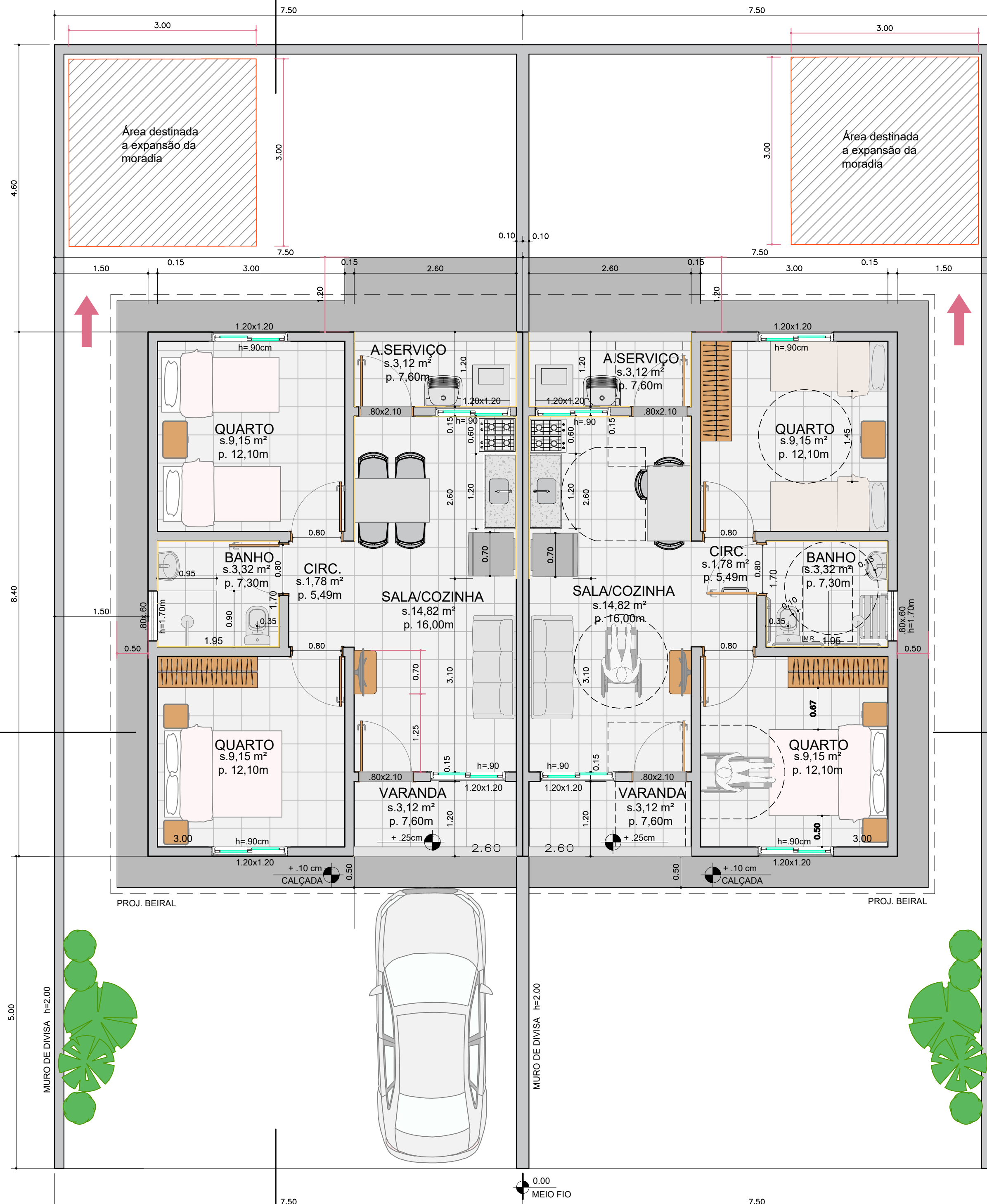


Corte AA
ESC.: 1/50

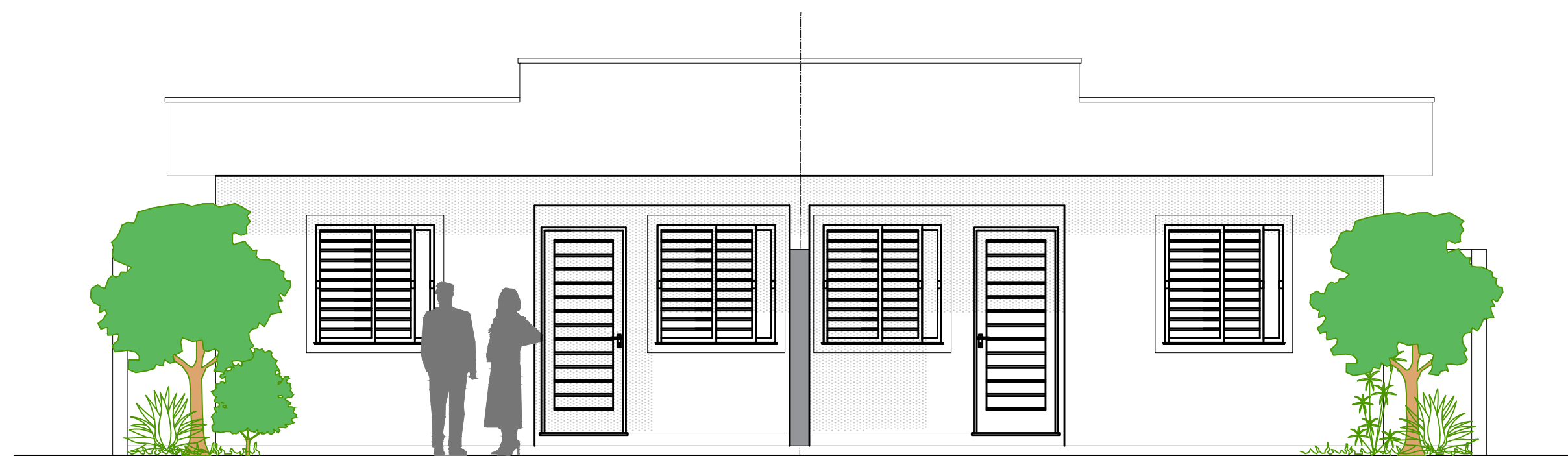


Corte BB
ESC.: 1/50

Obs.: As casas tipo A terão o sentido da expansão para frente conforme indicado na prancha 02/15 - Implantação do loteamento

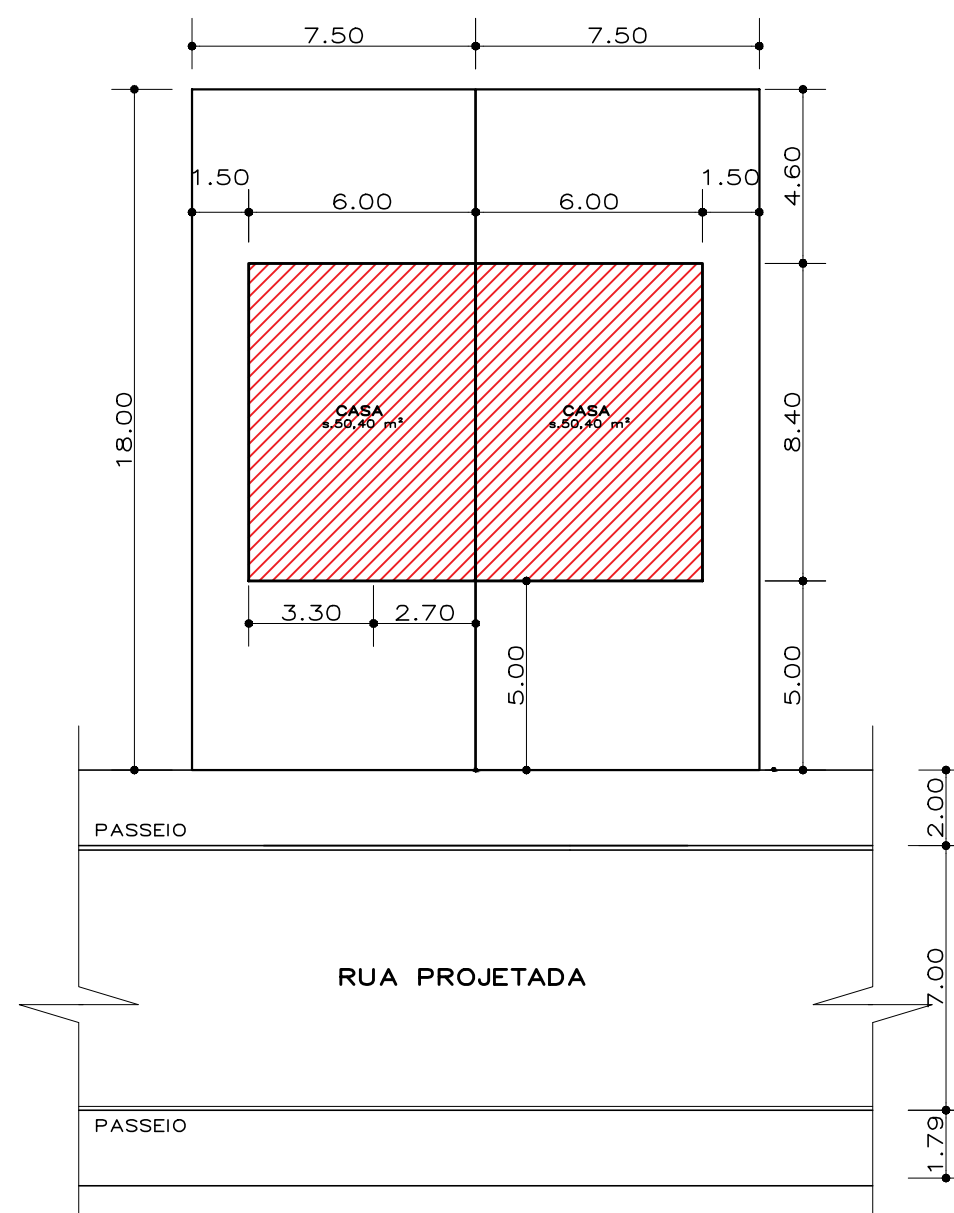


Planta Baixa
ESC.: 1/50

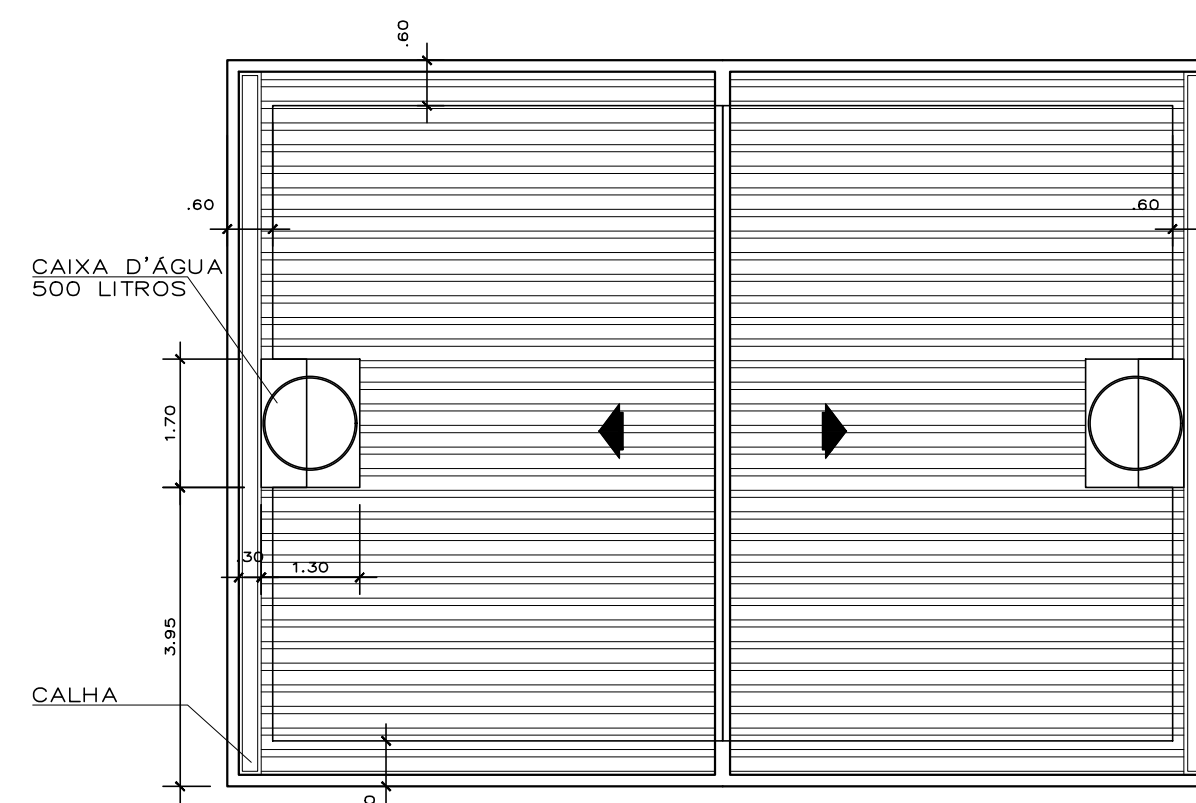


Fachada
ESC.: 1/50

Obs.: Pintura tinta acrílica látex cor clara admitida absorptância solar abaixo de 0,4.



Planta de Situação
ESC.: 1/200



Planta de Cobertura
ESC.: 1/100

PROJETO DE ENGENHARIA

OBRA: Construção de unidades habitacionais no município de Pirai

ESCALA: INDICADA

DATA: DEZEMBRO/2025

PROJETO:

SECRETARIA DE OBRAS, URBANISMO E HABITAÇÃO

SOLICITADO POR:

SECRETARIA DE OBRAS, URBANISMO E HABITAÇÃO

ÁREAS:

ÁREA DO CONSTRUÇÃO /UNIDADE = 50,40m²

LOCALIZAÇÃO: BAIRRO FRATERNIDADE, ARROZAL, 3º DISTRITO - PIRAI - RJ.

ÁREA DO CONSTRUÇÃO /UNIDADE = 50,40m²

ÁREA DO CONSTRUÇÃO /UNIDADE = 50,40m²

ÁREA DO CONSTRUÇÃO /UNIDADE = 50,40m²

ÁREA DO CONSTRUÇÃO /UNIDADE = 50,40m²

ÁREA DO CONSTRUÇÃO /UNIDADE = 50,40m²

ÁREA DO CONSTRUÇÃO /UNIDADE = 50,40m²

ÁREA DO CONSTRUÇÃO /UNIDADE = 50,40m²

ÁREA DO CONSTRUÇÃO /UNIDADE = 50,40m²

ÁREA DO CONSTRUÇÃO /UNIDADE = 50,40m²

ÁREA DO CONSTRUÇÃO /UNIDADE = 50,40m²

ÁREA DO CONSTRUÇÃO /UNIDADE = 50,40m²

ÁREA DO CONSTRUÇÃO /UNIDADE = 50,40m²

ÁREA DO CONSTRUÇÃO /UNIDADE = 50,40m²

ÁREA DO CONSTRUÇÃO /UNIDADE = 50,40m²

ÁREA DO CONSTRUÇÃO /UNIDADE = 50,40m²

ÁREA DO CONSTRUÇÃO /UNIDADE = 50,40m²

ÁREA DO CONSTRUÇÃO /UNIDADE = 50,40m²

ÁREA DO CONSTRUÇÃO /UNIDADE = 50,40m²

ÁREA DO CONSTRUÇÃO /UNIDADE = 50,40m²

ÁREA DO CONSTRUÇÃO /UNIDADE = 50,40m²

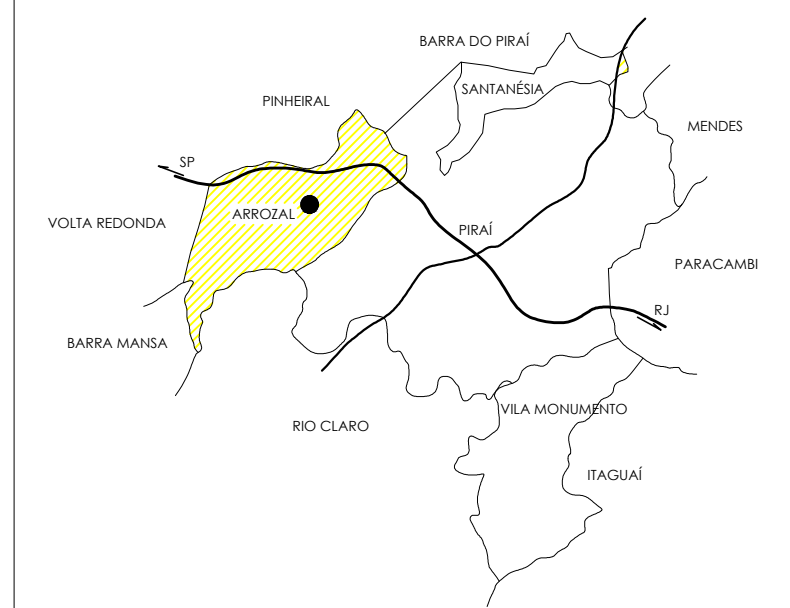
ÁREA DO CONSTRUÇÃO /UNIDADE = 50,40m²

ÁREA DO CONSTRUÇÃO /UNIDADE = 50,40m²

ÁREA DO CONSTRUÇÃO /UNIDADE = 50,40m²

ÁREA DO CONSTRUÇÃO /UNIDADE = 50,40m²

ÁREA DO CONSTRUÇÃO /UNIDADE = 50,40m²



REVISÃO - 03

PREFEITURA MUNICIPAL DE PIRAI

SECRETARIA DE OBRAS, URBANISMO E HABITAÇÃO

ENG.º CIVIL JOÃO DE PAULA JUNIOR - CREA Nº4697-D
GERENTE DE GESTÃO ESTRATÉGICA

ALEXSANDRO SENA SILVA
SECRETÁRIO MUN. DE OBRAS URBANISMO E HABITAÇÃO

LUIZ FERNANDO DE SOUZA
PREFEITO MUNICIPAL DE PIRAI

